

Accessoires pour raccords filetés

Filetage du raccord M5 à G1-1/2"



Accessoires pour raccords filetés

Construction

- Accessoires en laiton avec une surface nickelé

Adaptation aux applications spécifiques des secteurs d'activité

Applications

- Ces accessoires pour raccords filetés sont utilisables dans tous les cas où il est nécessaire d'obturer, de diminuer, d'agrandir ou de prolonger des alésages filetés

Points forts du produit

- Une multitude d'accessoires provenant d'une seule source
- Raccords robustes et réutilisables en laiton de haute qualité avec surface nickelée

Accessoires pour raccords filetés

Filetage du raccord M5 à G1-1/2"

Données de commande Accessoires pour raccords filetés

| Type | | Réf. article |
|------------------------------|----------------------------|----------------|
| Vis de fermeture avec embase | VRS-SB M5-AG ISKT O-Ring | 10.08.06.00064 |
| Vis de fermeture avec embase | VRS-SB G1/8-AG ISKT O-Ring | 10.08.06.00043 |
| Vis de fermeture avec embase | VRS-SB G1/4-AG ISKT O-Ring | 10.08.06.00044 |
| Vis de fermeture avec embase | VRS-SB G3/8-AG ISKT O-Ring | 10.08.06.00045 |
| Vis de fermeture avec embase | VRS-SB G1/2-AG ISKT O-Ring | 10.08.06.00046 |
| Vis de fermeture sans embase | VRS-S G1/8-AG | 10.08.06.00047 |
| Vis de fermeture sans embase | VRS-S G1/4-AG | 10.08.06.00048 |
| Vis de fermeture sans embase | VRS-S G3/8-AG | 10.08.06.00049 |
| Vis de fermeture sans embase | VRS-S G1/2-AG | 10.08.06.00050 |
| Vis de fermeture sans embase | VRS-S G3/4-AG | 10.08.06.00051 |

| Type | | Réf. article |
|---------------------------|-----------------------------|----------------|
| Manchon à six pans creux | MUF-S M5-IG 9 SW8 MS-VN | 10.08.05.00124 |
| Manchon à six pans creux | MUF-S G1/8-IG 18 SW14 MS-V | 10.08.05.00125 |
| Manchon à six pans creux | MUF-S G1/4-IG 26 SW17 MS-V | 10.08.05.00126 |
| Manchon à six pans creux | MUF-S G3/8-IG 26 SW22 MS-VN | 10.08.05.00127 |
| Manchon à six pans creux | MUF-S G1/2-IG 30 SW27 MS-V | 10.08.05.00128 |
| Manchon à six pans creux | MUF-S G3/4-IG 28 SW32 MS-VN | 10.08.05.00129 |
| Manchon à six pans creux | MUF-S G1-IG 33 SW41 MS-VN | 10.08.05.00130 |
| Rallonge à six pans creux | VRL-S M5x8 MS-V | 10.08.04.00088 |
| Rallonge à six pans creux | VRL-S G1/8x15 MS-V | 10.08.04.00090 |
| Rallonge à six pans creux | VRL-S G1/4x18 MS-V | 10.08.04.00092 |
| Rallonge à six pans creux | VRL-S G1/2x22 MS-V | 10.08.04.00097 |

| Type | | Réf. article |
|--------------------------------------|-------------------------------|----------------|
| Élément de réduct. à six pans creux | RED-STK G1/8-AG M5-IG MS-V | 10.08.04.00089 |
| Élément de réduct. à six pans creux | RED-STK G1/4-AG G1/8-IG MS-V | 10.08.04.00091 |
| Élément de réduct. à six pans creux | RED-STK G3/8-AG G1/8-IG MS-V | 10.08.04.00093 |
| Élément de réduct. à six pans creux | RED-STK G3/8-AG G1/4-IG MS-VN | 10.08.04.00094 |
| Élément de réduct. à six pans creux | RED-STK G1/2-AG G1/4-IG MS-V | 10.08.04.00095 |
| Élément de réduct. à six pans creux | RED-STK G1/2-AG G3/8-IG MS-V | 10.08.04.00096 |
| Élément de réduct. à six pans creux | RED-STK G3/4-AG G3/8-IG MS-V | 10.08.04.00098 |
| Élément de réduct. à six pans creux | RED-STK G3/4-AG G1/2-IG MS-V | 10.08.04.00099 |
| Élément de réduct. à six pans creux | RED-STK G1-AG G1/2-IG MS-V | 10.08.04.00100 |
| Élément de réduct. à six pans creux | RED-STK G1-AG G3/4-IG MS-V | 10.08.04.00101 |
| Double insert six pans creux | DOP-NIP-S M5-AGx4 | 10.08.05.00131 |
| Double insert six pans creux | DOP-NIP-S G1/8-AGx5 | 10.08.05.00132 |
| Double insert six pans creux | DOP-NIP-S G1/4-AGx5 | 10.08.05.00133 |
| Double insert six pans creux | DOP-NIP-S G3/8-AGx5 | 10.08.05.00134 |
| Double insert six pans creux | DOP-NIP-S G1/2-AGx6 | 10.08.05.00135 |
| Double insert six pans creux | DOP-NIP-S G3/4-AGx8 | 10.08.05.00136 |
| Double insert six pans creux | DOP-NIP-S G1-AGx10 | 10.08.05.00137 |
| Insert de réduction à six pans creux | RED-NIP G1/8-AG M5-AG MS V | 10.08.05.00138 |
| Insert de réduction à six pans creux | RED-NIP G1/4-AG G1/8-AG MS V | 10.08.05.00139 |
| Insert de réduction à six pans creux | RED-NIP G3/8-AG G1/4-AG MS V | 10.08.05.00141 |
| Insert de réduction à six pans creux | RED-NIP G1/2-AG G1/4-AG MS V | 10.08.05.00140 |
| Insert de réduction à six pans creux | RED-NIP G1/2-AG G3/8-AG MS V | 10.08.05.00142 |
| Insert de réduction à six pans creux | RED-NIP G3/4-AG G1/2-AG MS V | 10.08.05.00143 |
| Insert de réduction à six pans creux | RED-NIP G1-AG G1/2-AG MS V | 10.08.05.00144 |
| Insert de réduction à six pans creux | RED-NIP G1-AG G3/4-AG MS V | 10.08.05.00145 |

| Type | | Réf. article |
|------------------|-----------------|----------------|
| Raccord de tuyau | ST M3-AG 2 MS-V | 10.08.03.00151 |

Accessoires pour raccords filetés

Filetage du raccord M5 à G1-1/2"

| Type | | Réf. article |
|------------------|----------------------|----------------|
| Raccord de tuyau | ST M5-AG 4 MS-V | 10.08.03.00152 |
| Raccord de tuyau | ST G1/8-AG 4 MS-ROH | 10.08.03.00153 |
| Raccord de tuyau | ST G1/8-AG 6 MS-V | 10.08.03.00154 |
| Raccord de tuyau | ST G1/8-AG 9 MS-V | 10.08.03.00155 |
| Raccord de tuyau | ST G1/4-AG 6 MS-V | 10.08.03.00156 |
| Raccord de tuyau | ST G1/4-AG 9 MS-V | 10.08.03.00157 |
| Raccord de tuyau | ST G1/4-AG 13 MS-V | 10.08.03.00158 |
| Raccord de tuyau | ST G3/8-AG 9 MS-V | 10.08.03.00159 |
| Raccord de tuyau | ST G3/8-AG 13 MS-V | 10.08.03.00160 |
| Raccord de tuyau | ST G1/2-AG 9 MS-V | 10.08.03.00161 |
| Raccord de tuyau | ST G1/2-AG 13 MS-V | 10.08.03.00162 |
| Raccord de tuyau | ST G1/2-AG 19 MS-V | 10.08.03.00163 |
| Raccord de tuyau | ST G3/4-AG 13 MS-V | 10.08.03.00164 |
| Raccord de tuyau | ST G3/4-AG 19 MS-V | 10.08.03.00165 |
| Raccord de tuyau | ST G3/4-AG 25 MS-V | 10.08.03.00166 |
| Raccord de tuyau | ST G1-AG 25 MS-V | 10.08.03.00167 |
| Raccord de tuyau | ST G1-AG 32 MS-V | 10.08.03.00168 |
| Raccord de tuyau | ST G1-1/4-AG 32 MS-V | 10.08.03.00169 |
| Raccord de tuyau | ST G1-1/4-AG 38 MS-V | 10.08.03.00123 |
| Raccord de tuyau | ST G1-1/2-AG 38 MS-V | 10.08.03.00170 |

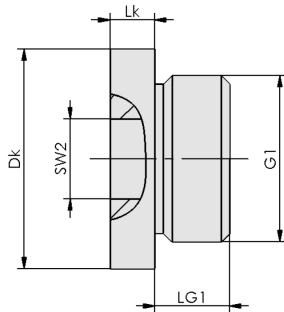
Données techniques Accessoires pour raccords filetés

| Plage de pression (pression de service) [bar] | Température de travail [°C] |
|---|-----------------------------|
| -0,95 ... 16,00 bar | -20 ... 60 °C |

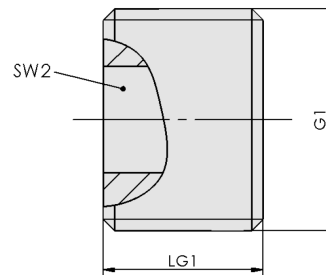
Accessoires pour raccords filetés

Filetage du raccord M5 à G1-1/2"

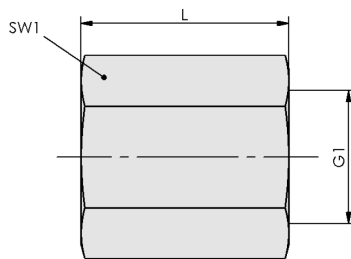
Données de construction Accessoires pour raccords filetés



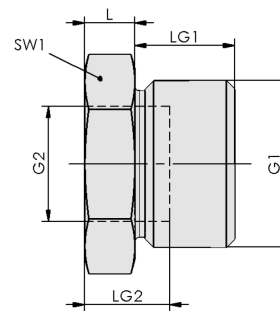
VRS-SB



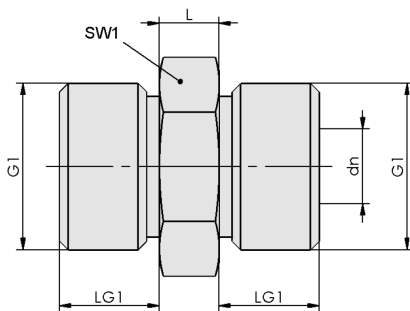
VRS-S



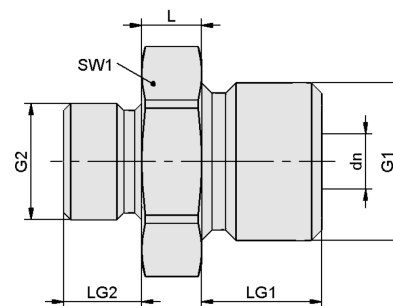
MUF-S



RED-STK



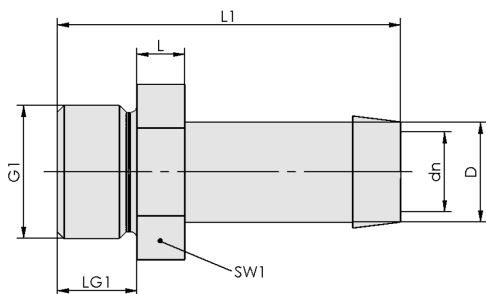
DOP-NIP



RED-NIP

Accessoires pour raccords filetés

Filetage du raccord M5 à G1-1/2"



ST

Accessoires pour raccords filetés

Filetage du raccord M5 à G1-1/2"

Données de construction Accessoires pour raccords filetés

| Type | Dk [mm] | G1 | LG1 [mm] | Lk [mm] | SW2 [mm] |
|----------------------------|---------|---------|----------|---------|----------|
| VRS-SB M5-AG ISKT O-Ring | 8 | M5-M | 5,0 | 2,5 | 3 |
| VRS-SB G1/8-AG ISKT O-Ring | 14 | G1/8"-M | 5,5 | 3,5 | 5 |
| VRS-SB G1/4-AG ISKT O-Ring | 18 | G1/4"-M | 7,5 | 4,5 | 6 |
| VRS-SB G3/8-AG ISKT O-Ring | 22 | G3/8"-M | 7,5 | 4,5 | 8 |
| VRS-SB G1/2-AG ISKT O-Ring | 27 | G1/2"-M | 9,5 | 5,0 | 10 |
| VRS-S G1/8-AG | - | G1/8"-M | 6,0 | - | 5 |
| VRS-S G1/4-AG | - | G1/4"-M | 9,0 | - | 6 |
| VRS-S G3/8-AG | - | G3/8"-M | 10,0 | - | 8 |
| VRS-S G1/2-AG | - | G1/2"-M | 12,0 | - | 10 |
| VRS-S G3/4-AG | - | G3/4"-M | 10,0 | - | 12 |

| Type | dn [mm] | G1 | G2 | L [mm] | LG1 [mm] | LG2 [mm] | SW1 [mm] |
|-----------------------------|---------|---------|----|--------|----------|----------|----------|
| MUF-S M5-IG 9 SW8 MS-VN | - | M5-F | - | 9 | - | - | 8 |
| MUF-S G1/8-IG 18 SW14 MS-V | - | G1/8"-F | - | 18 | - | - | 14 |
| MUF-S G1/4-IG 26 SW17 MS-V | - | G1/4"-F | - | 26 | - | - | 17 |
| MUF-S G3/8-IG 26 SW22 MS-VN | - | G3/8"-F | - | 26 | - | - | 22 |
| MUF-S G1/2-IG 30 SW27 MS-V | - | G1/2"-F | - | 30 | - | - | 27 |
| MUF-S G3/4-IG 28 SW32 MS-VN | - | G3/4"-F | - | 28 | - | - | 32 |
| MUF-S G1-IG 33 SW41 MS-VN | - | G1"-F | - | 33 | - | - | 41 |
| VRL-S M5x8 MS-V | 2,5 | - | - | 8 | 4,5 | 6,6 | 8 |
| VRL-S G1/8x15 MS-V | 5,0 | - | - | 15 | 8,0 | 13,0 | 14 |
| VRL-S G1/4x18 MS-V | 7,0 | - | - | 18 | 10,0 | 15,0 | 17 |
| VRL-S G1/2x22 MS-V | 12,0 | - | - | 22 | 12,0 | 16,3 | 24 |

| Type | dn [mm] | G1 | G2 | L [mm] | LG1 [mm] | LG2 [mm] | SW1 [mm] |
|-------------------------------|---------|---------|---------|--------|----------|----------|----------|
| RED-STK G1/8-AG M5-IG MS-V | - | G1/8"-M | M5-F | 4 | 6,5 | 10,0 | 14 |
| RED-STK G1/4-AG G1/8-IG MS-V | - | G1/4"-M | G1/8"-F | 4 | 10,0 | 14,0 | 17 |
| RED-STK G3/8-AG G1/8-IG MS-V | - | G3/8"-M | G1/8"-F | 5 | 10,0 | 15,0 | 19 |
| RED-STK G3/8-AG G1/4-IG MS-VN | - | G3/8"-M | G1/4"-F | 5 | 10,0 | 15,0 | 19 |
| RED-STK G1/2-AG G1/4-IG MS-V | - | G1/2"-M | G1/4"-F | 6 | 12,0 | 18,0 | 24 |
| RED-STK G1/2-AG G3/8-IG MS-V | - | G1/2"-M | G3/8"-F | 6 | 12,0 | 18,0 | 24 |
| RED-STK G3/4-AG G3/8-IG MS-V | - | G3/4"-M | G3/8"-F | 7 | 14,0 | 21,0 | 32 |
| RED-STK G3/4-AG G1/2-IG MS-V | - | G3/4"-M | G1/2"-F | 7 | 14,0 | 21,0 | 32 |
| RED-STK G1-AG G1/2-IG MS-V | - | G1"-M | G1/2"-F | 8 | 16,0 | 24,0 | 41 |
| RED-STK G1-AG G3/4-IG MS-V | - | G1"-M | G3/4"-F | 8 | 16,1 | 24,1 | 41 |
| DOP-NIP-S M5-AGx4 | 2,5 | M5-M | - | 4 | 4,5 | - | 8 |
| DOP-NIP-S G1/8-AGx5 | 4,6 | G1/8"-M | - | 5 | 6,5 | - | 14 |
| DOP-NIP-S G1/4-AGx5 | 7,6 | G1/4"-M | - | 5 | 10,0 | - | 17 |

Accessoires pour raccords filetés

Filetage du raccord M5 à G1-1/2"

| Type | dn [mm] | G1 | G2 | L [mm] | LG1 [mm] | LG2 [mm] | SW1 [mm] |
|---------------------------------|---------|---------|---------|--------|----------|----------|----------|
| DOP-NIP-S G3/8-AGx5 | 11,0 | G3/8"-M | - | 5 | 9,0 | - | 19 |
| DOP-NIP-S G1/2-AGx6 | 12,0 | G1/2"-M | - | 6 | 12,0 | - | 24 |
| DOP-NIP-S G3/4-AGx8 | 15,0 | G3/4"-M | - | 8 | 14,0 | - | 32 |
| DOP-NIP-S G1-AGx10 | 20,0 | G1"-M | - | 10 | 16,0 | - | 41 |
| RED-NIP G1/8-AG M5-AG MS V | 2,5 | G1/8"-M | M5-M | 4 | 6,5 | 4,5 | 14 |
| RED-NIP G1/4-AG G1/8-AG MS V | 4,6 | G1/4"-M | G1/8"-M | 5 | 10,0 | 6,5 | 17 |
| RED-NIP G1/2-AG G1/4-AG MS V | 7,5 | G1/2"-M | G1/4"-M | 6 | 12,0 | 10,0 | 24 |
| RED-NIP G1/2-AG G3/8-AG MS V | 10,0 | G1/2"-M | G3/8"-M | 6 | 12,0 | 10,0 | 24 |
| RED-NIP G3/4-AG G1/2-AG MS V | 12,0 | G3/4"-M | G1/2"-M | 8 | 14,0 | 12,0 | 32 |
| RED-NIP G1-AG G1/2- AG MS V | 12,0 | G1"-M | G1/2"-M | 10 | 16,0 | 12,0 | 41 |
| RED-NIP G1-AG G3/4- AG MS V | 17,0 | G1"-M | G3/4"-M | 10 | 16,0 | 14,0 | 41 |

| Type | dn [mm] | D [mm] | G1 | L [mm] | L1 [mm] | LG1 [mm] | SW1 [mm] | Diamètre intérieur du tuyau (recommandé) d [mm] |
|-------------------------|---------|--------|-----------|--------|---------|----------|----------|---|
| ST M3-AG 2 MS-V | 1,2 | 2,4 | M3-M | 2,0 | 10,8 | 3,5 | 5 | 2 |
| ST M5-AG 4 MS-V | 2,2 | 3,9 | M5-M | 3,3 | 18,4 | 4,4 | 8 | 4 |
| ST G1/8-AG 4 MS- ROH | 2,5 | 3,9 | G1/8"-M | 4,0 | 28,0 | 7,0 | 14 | 4 |
| ST G1/8-AG 6 MS-V | 4,4 | 6,3 | G1/8"-M | 5,0 | 34,0 | 8,0 | 14 | 6 |
| ST G1/8-AG 9 MS-V | 4,0 | 9,4 | G1/8"-M | 5,0 | 34,0 | 8,0 | 14 | 9 |
| ST G1/4-AG 6 MS-V | 4,5 | 6,3 | G1/4"-M | 5,0 | 42,0 | 10,0 | 17 | 6 |
| ST G1/4-AG 9 MS-V | 7,5 | 9,4 | G1/4"-M | 5,0 | 42,0 | 10,0 | 17 | 9 |
| ST G1/4-AG 13 MS- V | 7,5 | 13,9 | G1/4"-M | 5,5 | 42,0 | 10,0 | 17 | 13 |
| ST G3/8-AG 9 MS-V | 7,4 | 9,4 | G3/8"-M | 6,0 | 43,0 | 10,0 | 19 | 9 |
| ST G3/8-AG 13 MS- V | 10,0 | 13,9 | G3/8"-M | 5,9 | 43,0 | 10,0 | 19 | 13 |
| ST G1/2-AG 9 MS-V | 7,5 | 9,4 | G1/2"-M | 6,1 | 45,0 | 11,9 | 24 | 9 |
| ST G1/2-AG 13 MS- V | 11,0 | 13,9 | G1/2"-M | 6,0 | 45,0 | 12,0 | 24 | 13 |
| ST G1/2-AG 19 MS- V | 14,3 | 19,0 | G1/2"-M | 10,0 | 58,0 | 12,0 | 24 | 19 |
| ST G3/4-AG 13 MS- V | 10,4 | 13,0 | G3/4"-M | 8,0 | 60,0 | 16,0 | 32 | 13 |
| ST G3/4-AG 19 MS- V | 16,0 | 19,0 | G3/4"-M | 7,8 | 60,0 | 15,8 | 32 | 19 |
| ST G3/4-AG 25 MS- V | 18,5 | 25,0 | G3/4"-M | 8,5 | 60,0 | 16,0 | 32 | 25 |
| ST G1-AG 25 MS-V | 22,0 | 25,0 | G1"-M | 10,1 | 62,0 | 15,8 | 36 | 25 |
| ST G1-AG 32 MS-V | 26,0 | 32,0 | G1"-M | 10,5 | 62,0 | 16,0 | 36 | 32 |
| ST G1-1/4-AG 32 MS-V | 27,9 | 32,0 | G1-1/4"-M | 10,3 | 62,0 | 15,9 | 46 | 32 |
| ST G1-1/4-AG 38 MS-V | 32,8 | 38,2 | G1-1/4"-M | 8,0 | 60,0 | 12,0 | 48 | 38 |
| ST G1-1/2-AG 38 MS-V | 29,9 | 38,0 | G1-1/2"-M | 12,2 | 64,0 | 15,5 | 50 | 38 |